

ENERGETSKA CENTRALA - TEHNOLOŠKI PARK LJUBLJANA

Izvedba projekta	Petrol d.d., Ljubljana, 2007
Okvirna letna proizvodnja	2.800 MWh toplote
	1.820 MWh elektrike
	800 MWh hlada
Energetski prihranek	1.084 MWh/letno primarne energije
Zmanjšanje emisij CO ₂	280 ton/leto
Skupna površina ogrevanja	28.429 m²

Tehnologija - trigeneracijski postroj:

Plinski motor GEJ Jenbacher

$P_{EE} = 739 \text{ kW}$, izkoristek 47,1%
 $P_{TE} = 625 \text{ kW}$, izkoristek 39,8%
 vroča voda 90°C/70°C

Plinska kotla Viessmann

$P_{TE} = 2 \times 1.120 \text{ kW}$, izkoristek 95%
 vroča voda 90°C/70°C

Absorpcijski agregat Carrier 16JB

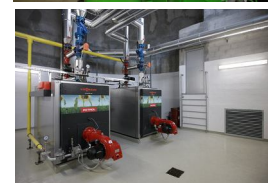
$P_H = 600 \text{ kW}$ (487 kW), prikl.el.moč 7,3 kW COP = 0,65
 hlajena voda 12°C/6°C
 hladilna voda 30°C/27°C
 vroča voda 90°C/70°C

Vijačna hladilna agregata Carrier

$P_H = 942 \text{ kW}$, prikl.el.moč 190 kW, COP = 4,95
 $P_H = 1.057 \text{ kW}$, prikl.el.moč 215 kW, COP = 4,93
 hlajena voda 12°C/6°C
 hladilna voda 34°C/29°C

Hladilni stolpi

$P_H = 1.465 \text{ kW}$
 $P_H = 1.130 \text{ kW}$



Schema sproizvodnje toplote, elektrike in hlada:

